

DIRECTION

Responsable
qualité CACES®

Chargé des
relations avec les
stagiaires de la
formation
professionnelle

Responsable
pédagogique
Groupe lourd
Moto
Caces®

PATRICK DIDIER COGERANT

Enseignant et formateur tous permis
(B-A1-A2-A-B96-BE-C1-C1E-C-CE-D)
Formateur FIMO/FCO
Formateur Habilitations Electriques
Formateur/testeur CACES®



DELPHINE DIDIER COGÉRANTE

Enseignante et formatrice tous permis
(B-A1-A2-A-B96-BE-C1-C1E-C-CE-D)
Formatrice CACES®
Secrétariat/Comptabilité/ Administration générale
Réfèrent handicap



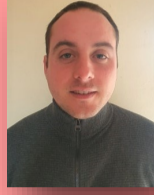
Responsable
qualité
organisme

Chargé des
relations avec les
élèves au permis

Responsable
pédagogique
Conduite traditionnelle
Conduite accompagnée
Conduite supervisée

Johan CLEMENT

Enseignant Auto
Formateur "groupe lourd"
Animateur en sensibilisation à la sécurité routière
Formateur/testeur CACES®
Formateur / Responsable Logistique



Mathilde DIDIER

Commerciale
Chargée de communication
Enseignante Auto / Moto
Animatrice en sensibilisation à la sécurité routière



SERVICE ADMINISTRATIF

Emilie ETIENNE

Secrétaire confirmée
Hôtesse d'accueil



Christine CREUSOT

Assistante au secrétariat

Quentin KOERBER

Apprenti gestion de la PME



Karine DAVID

Secrétaire
Hôtesse d'accueil

FORMATIONS PROFESSIONNELLES



Claude THIERRY

Formateur « groupe-lourd »
Formateur FIMO/FCO
Formateur chronotachygraphe



Maxime HUGUENIN

Enseignant Auto / Moto
Formateur "groupe lourd"
Formateur CACES®



Yannick POIROT

Formateur aux transports routiers



Jean-Michel GABRION

Formateur/testeur CACES®
Formateur Incendie
Formateur PRAP
Formateur SST



Gérald GIRAUD

Enseignant poids lourd

Aurélié BONATO

Formatrice aux transports routiers

FORMATIONS TRADITIONNELLES

Laëtitia BELAJ

Coordnatrice d'enseignants Auto
Enseignante Auto



Cécile MICHELET

Enseignante Auto
Animatrice en sensibilisation
à la sécurité routière



Christophe DEMANGE

Enseignant Auto
Enseignant BE / B96

Séverine DESCHAMPS

Enseignante Auto

Malik COLLENNE

Enseignant Auto
Enseignant Moto

NICOLE Nathalie

Technicienne de surface