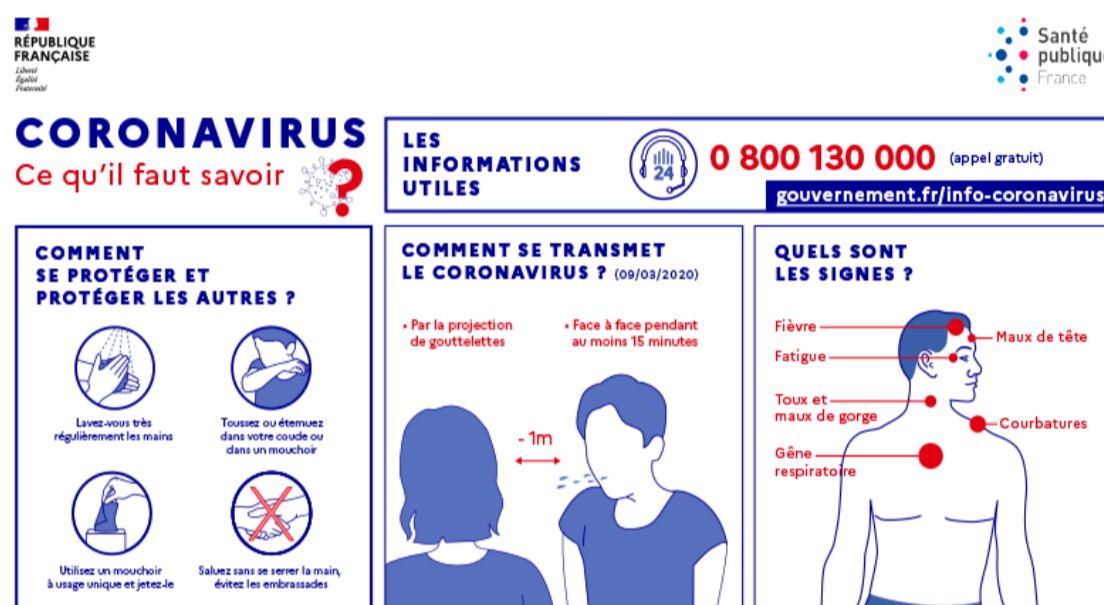




Connaître les risques

La présente charte vise à fixer les dispositions sanitaires mises en place afin de lutter contre la propagation du Covid-19, les consignes sanitaires édictées se doivent d'être pleinement respectées.



Prévenir les risques Mesures sanitaires mises en place

IMPORTANT : Toute personne présentant un des symptôme (toux, céphalées, écoulement nasal...) **NE DOIT PAS SE DEPLACER** et nous prévenir immédiatement d'une éventuelle absence

- Port d'un masque **PERSONNEL** de protection **OBLIGATOIRE**.
- Prise de température personnelle recommandée
- Les collaborateurs dits à risque doivent consulter leur médecin traitant (liste des pathologies dites à risque ci-jointe)
- **Lavage des mains** à l'eau et au savon ou avec du gel ou solution hydroalcoolique mis à votre disposition toutes les heures, entre chaque cours et lors de chaque pause et retrait d'un EPI
- **Désinfection quotidienne des postes de travail**, mobilier, matériel informatique, souris, clavier, téléphone, stylos avec des lingettes désinfectantes.
- **Désinfection des matériels à chaque changement de personne, à chaque prise et départ de poste**
- **Aération des salles, des bureaux et des véhicules pendant la leçon et la désinfection, recyclage de l'air interdit et climatisation fortement déconseillée**
- **Nettoyage avec lingettes désinfectantes des véhicules**, poignées extérieure et intérieure des portes, commandes de réglage du siège - hauteur – profondeur - inclinaison - appui tête, rétro intérieur, commande réglage rétros

extérieurs, réglage de hauteur de la ceinture de sécurité – crochet et point d’encrage, commande de réglage du volant, volant, stop and start, carte, levier de vitesses, frein à main, commandes clignotant et feux, tableau de bord, poignée de coffre et pour les motos selle et guidon avant et après chaque leçon et entre chaque élève.

- **Lavage complet hebdomadaire des véhicules**
- **Respect strict d’une distance minimale d’1 mètre** entre chaque personne. Merci d’être vigilant.
- **Les contacts sociaux sont à proscrire** : poignées de main, accolades, embrassades...
- Utilisation de vos propres fournitures personnelle (stylo, bloc notes...)
- Les seules personnes autorisées à monter dans les véhicules auto-école seront les élèves, 1 parent et les stagiaires (amis – cousin(e)s- famille – autres sont interdits).
- Places arrière du véhicule interdites pour déposer les affaires de l’élève qui devront être obligatoirement déposées dans le coffre
- Accès aux photocopieurs limité et port de gants obligatoire pour son utilisation ou désinfection de l’écran de commandes
- Les élèves devront être suivi obligatoirement toujours par le même moniteur tout le long de la crise sanitaire

Merci de votre compréhension.

Je soussigné(e) Mme/M _____

Certifie avoir pris connaissance de la charte sanitaire et m’engage à respecter strictement ces dispositions et mesures énoncées afin de lutter contre la propagation du covid-19.

Date : ____ / ____ / 2020

Signature :

Mesures évolutives en fonction des dispositions prises par le gouvernement